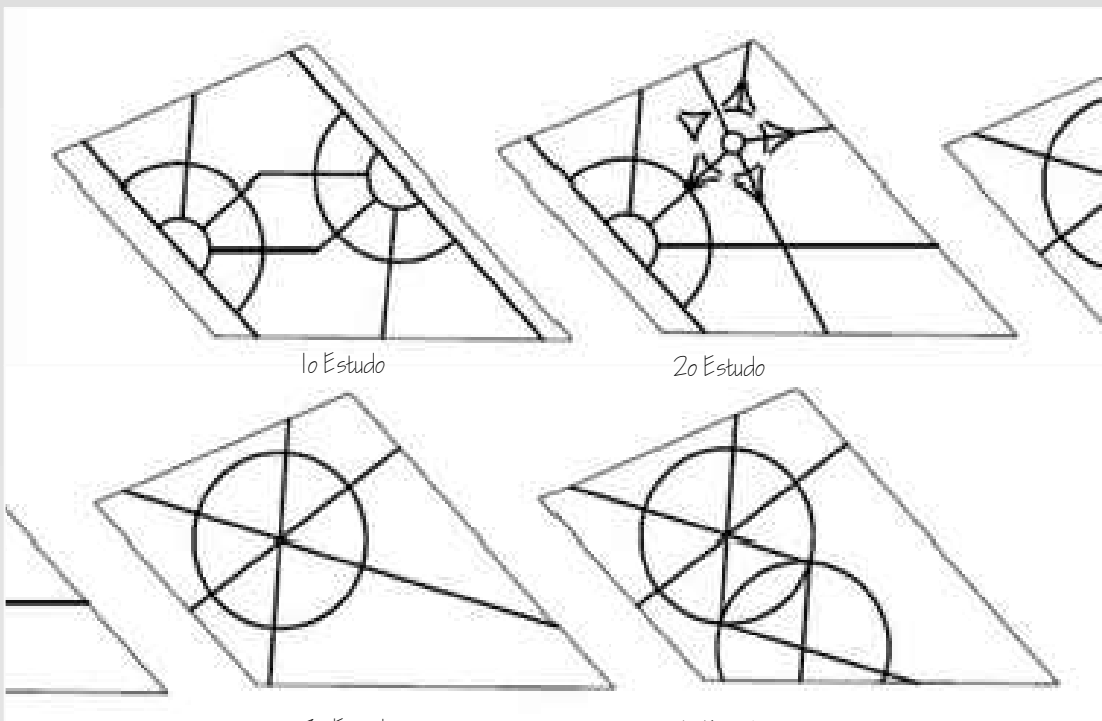


ESTUDOS DE IMPLANTACAO

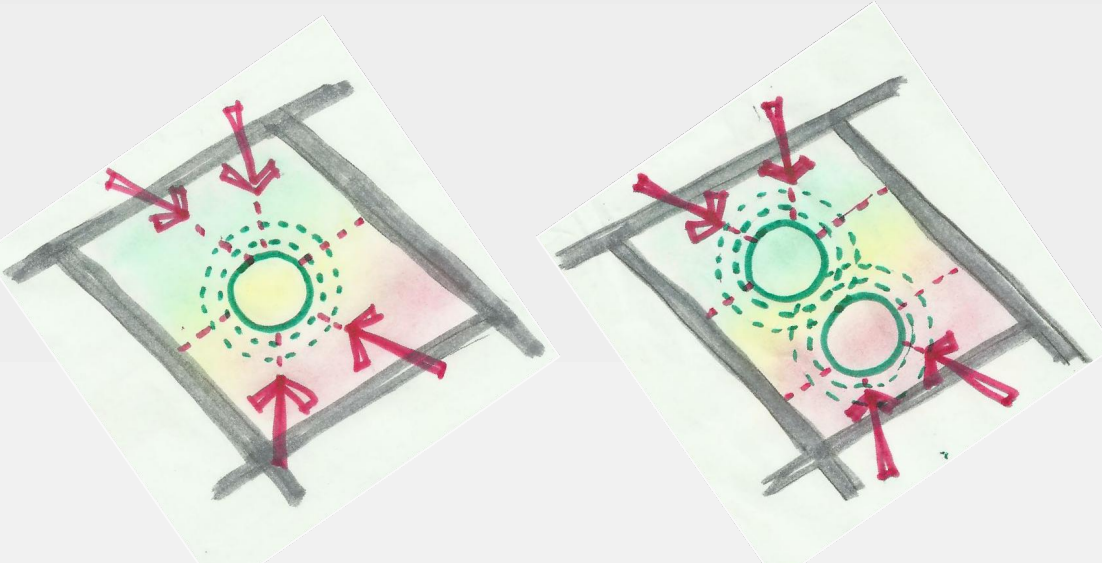
Os estudos de implantação sempre mostraram a forma radial e circular.

Inicialmente a forma era rebatida, depois procurou-se outras formas que pudessem compor juntamente com os elementos já vistos, então cria-se uma centralidade e por fim, cria-se outra área da mesma forma, fazendo o encaminhamento (degradê como citado acima), sendo a parte de cima pública e a de baixo semi privada.

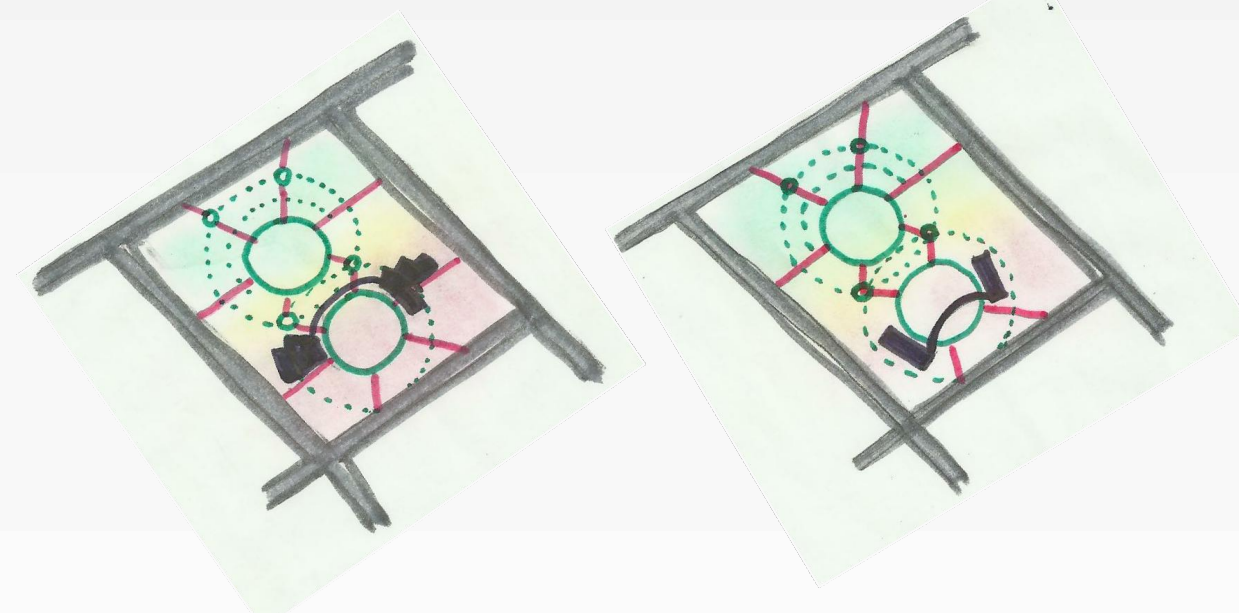


ESQUEMAS DE IMPLANTACAO

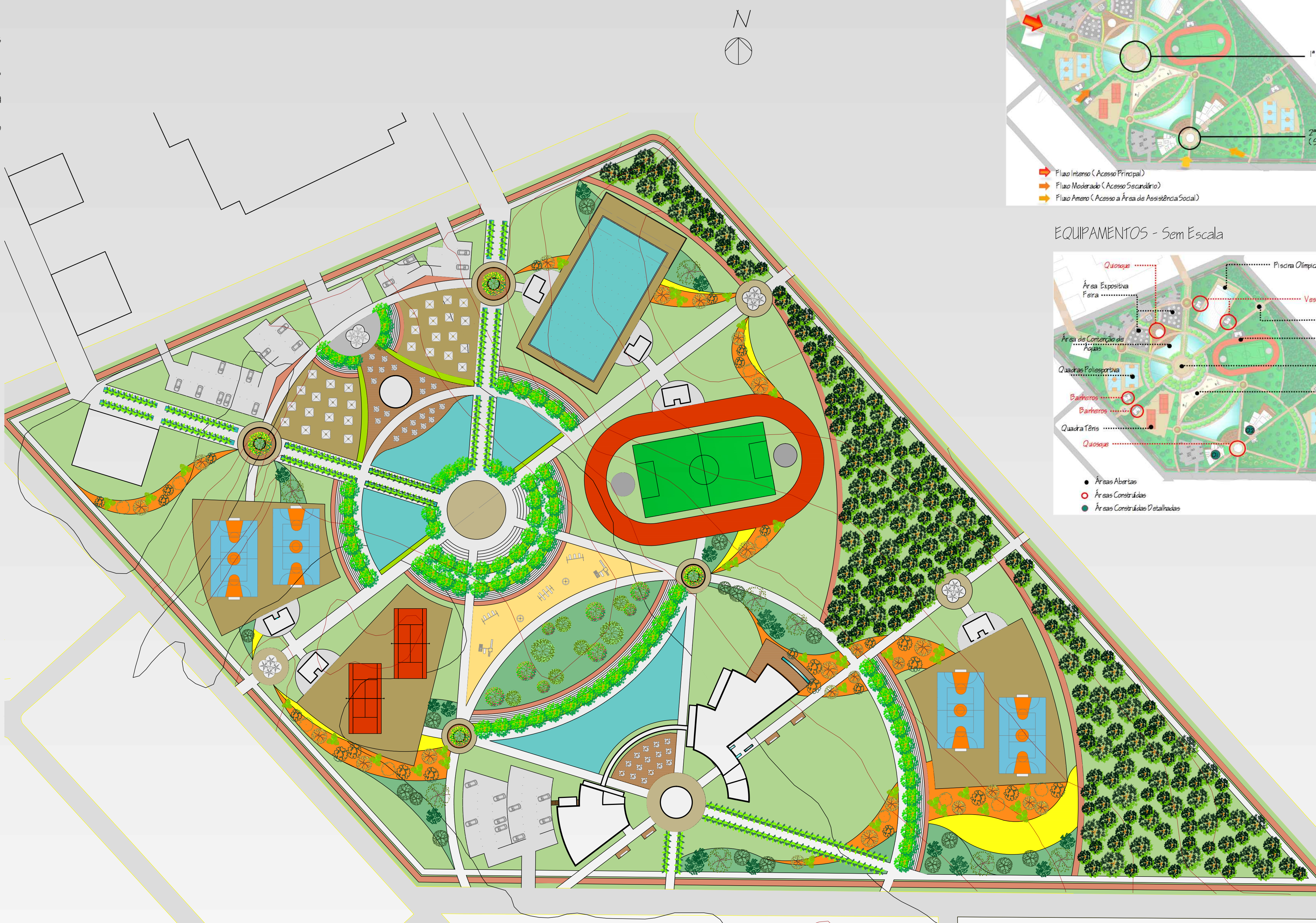
Como o terreno fica localizado entre uma área elitizada e um bairro carente, e com a intenção de criar uma área pública de lazer e uma semi-privada, para uso da assistência social, optou-se por trabalhar com um degradê, sendo que na parte norte será uma área pública, que dará continuidade, através de eixos e equipamentos, aos extremantes - a parte jurídica e o parque centenário.



Inicialmente a edificação se abria para a praça, porém sua volumetria não era condizente com a linha seguida pela implantação. A alteração da volumetria foi feita em conjunto com a implantação, respeitando o traçado radial e de círculos concêntricos.



IMPLANTACAO



IMPLANTACAO

Esc.: 1/750

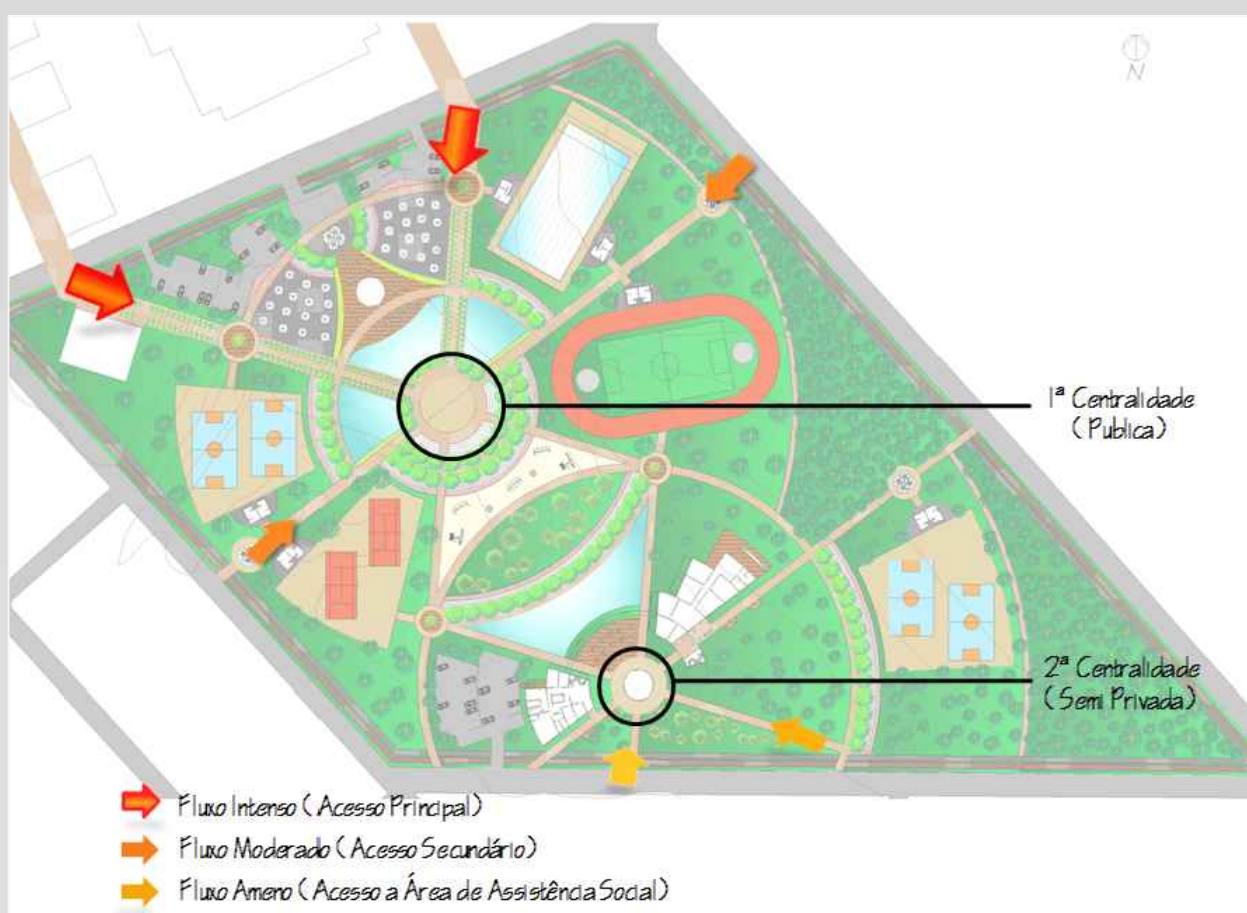
Legenda Árvores

- Árvores Frutíferas
- Ipê Amarelo
- Flamboyant Amarelo
- Eucalipto

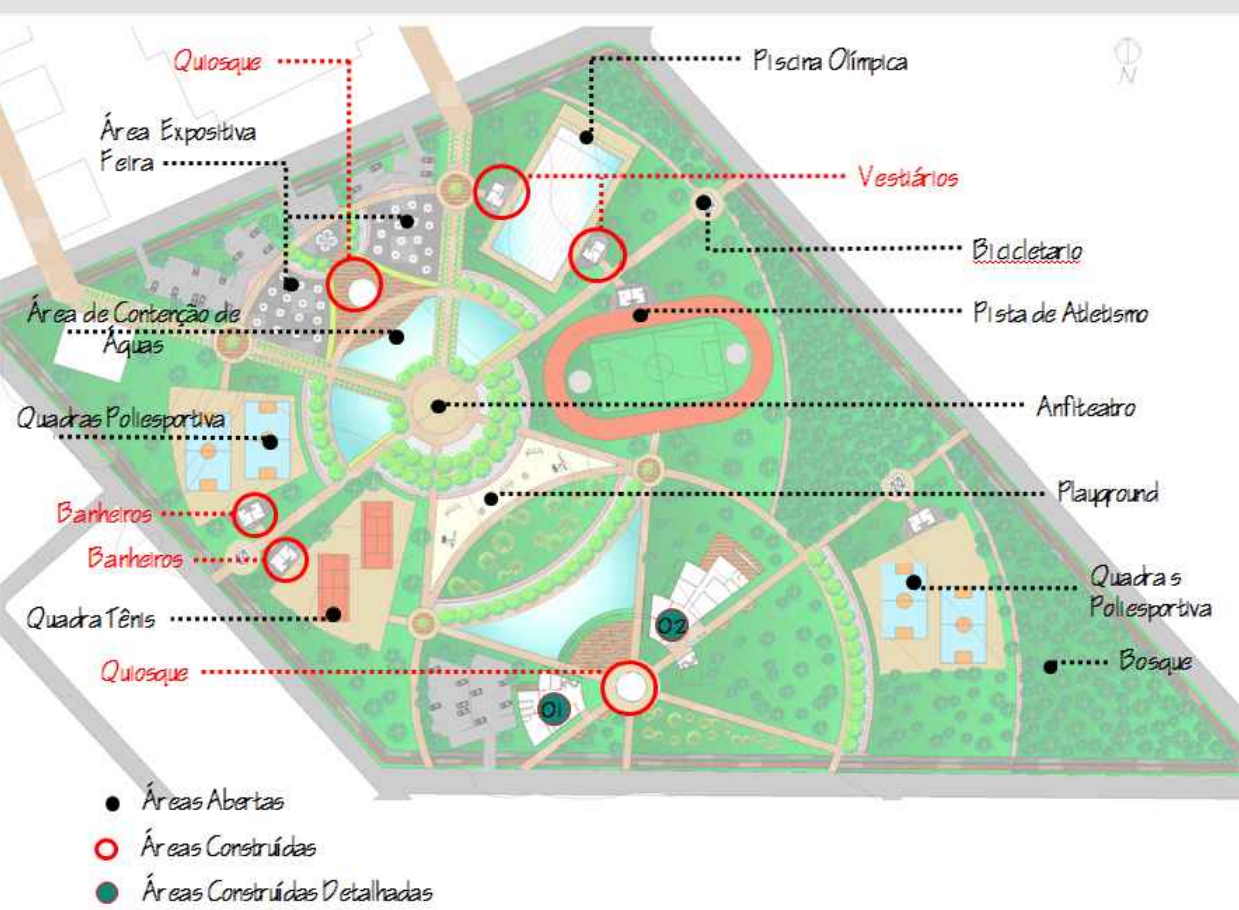
- Acácia Negra
- Aroeira
- Pau Ferro

- Acácia Imperial
- Canafistula
- Albizia
- Pau Brasil

FLUXOS - Sem Escala



EQUIPAMENTOS - Sem Escala



CENTRO DE CIDADANIA

UNESC - UNIVERSIDADE DO EXTREMO SUL CATARINENSE
GRADUAÇÃO DE ARQUITETURA E URBANISMO
TFG II - SEGUNDO SEMESTRE DE 2011

ACADÊMICA: DANIELA SANTOS DA SILVEIRA
ORIENTADORA: MARGARETE OLIVEIRA